

YELLOW

HR 12-7

Аккумуляторные батареи YELLOW серии HR/HRL произведены по технологии AGM (электролит абсорбирован в стекловолоконном сепараторе). Аккумуляторы являются герметизированными, необслуживаемыми, с системой рекомбинации газов (VRLA). Аккумуляторы данной серии разработаны специально для применения в источниках бесперебойного питания (ИБП). Могут использоваться в режиме интенсивного разряда. Усиленные аккумуляторные решетки и особый состав электролита аккумуляторов обеспечивают высокую производительность и долговую стабильную работу при больших токах и высокой скорости разряда. Материал корпуса и крышки - огнеупорный пластик ABS. Срок службы: HR - 5 лет, HRL - 10 лет



Конструкция батареи

Компонент	Полож. пластина	Отриц. пластина	Корпус	Крышка	Клапан	Клеммы	Сепаратор	Электролит
Материал	Диоксид свинца	Свинец	ABS	ABS	Каучук	Медь	Стекло-волокно	Серная кислота

Технические характеристики

Номинальное напряжение	12 В
Число элементов	6
Срок службы	5 лет
Номинальная емкость (25°C)	
> 20 часовой разряд (10,8 В)	7,2 Ач
> 10 часовой разряд (10,5 В)	6,7 Ач
> 1 часовой разряд (9,6 В)	4,7 Ач
Саморазряд	3% емкости в месяц при 20°C
Внутреннее сопротивление полностью заряженной батареи (25°C)	28 мОм

Рабочий диапазон температур

Разряд, °C	-15~50
Заряд, °C	-10~50
Хранение, °C	-20~50
Макс. разрядный ток (25°C)	108 А (5с)
Циклический режим (14,50-15,00 В)	
> Макс. зарядный ток	2,16 А
> Температурная компенсация	30 мВ/°C
Буферный режим (13,60-13,80 В)	
> Температурная компенсация	18 мВ/°C

Сферы применения

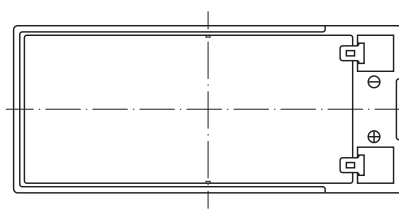
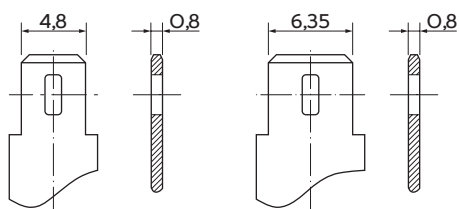
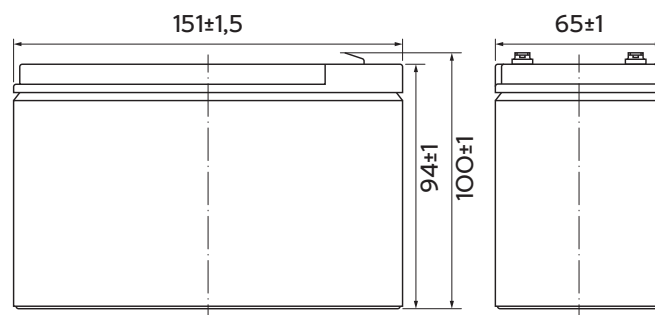
- ♦ Источники бесперебойного питания;
- ♦ Гарантированное питание систем связи;
- ♦ Объекты энергетики;
- ♦ Охранно-пожарные системы;
- ♦ Системы на базе возобновляемых источников энергии;
- ♦ Медицинское оборудование;
- ♦ Системы аварийного освещения;
- ♦ Центры обработки данных (ЦОД).

Особенности

- ♦ Эффект рекомбинации достигает 99%;
- ♦ Высокие разрядные характеристики;
- ♦ Использование уникального способа сварки;
- ♦ Материал корпуса ABS (негорючий пластик);
- ♦ Срок хранения без подзаряда: 6 мес. при 25°C;
- ♦ Саморегулируемые клапаны, не требуется долив воды;
- ♦ Отсутствует риск утечки электролита.

Габариты (±1мм)

Длина, мм	151
Ширина, мм	65
Высота, мм	94
Полная высота, мм	100
Вес (±3%), кг	2,1



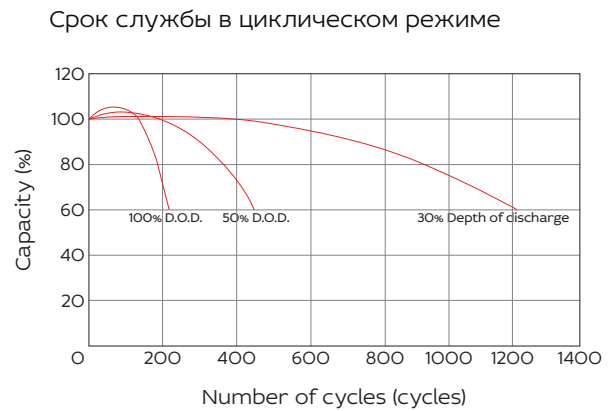
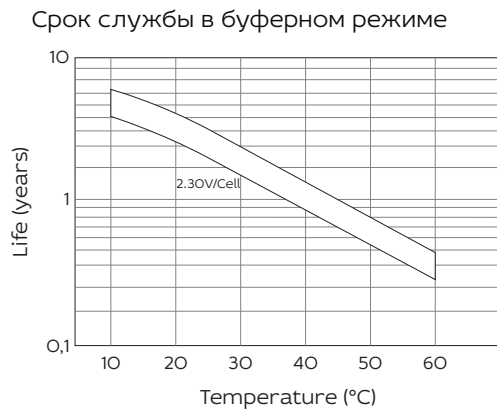
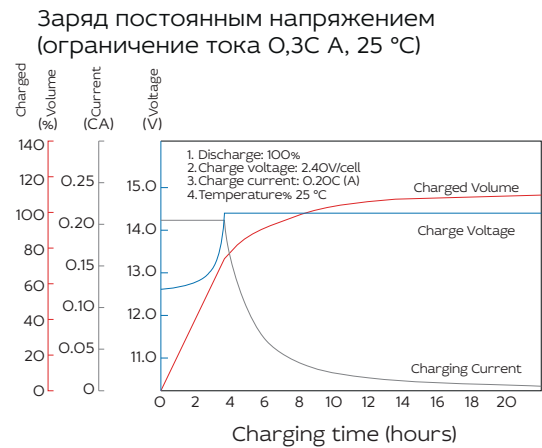
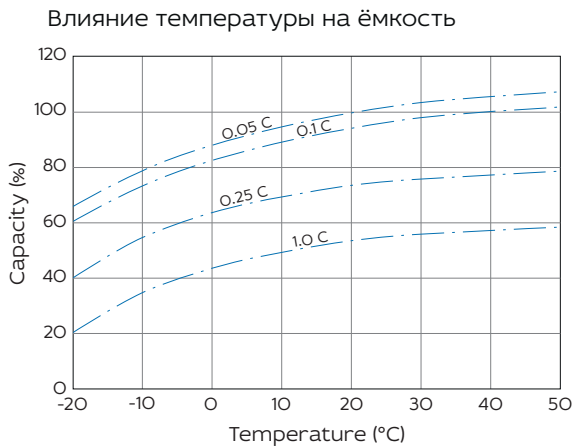
Разряд постоянным током, А (при 25°C)

В/эл-т	5 мин	10 мин	15 мин	30 мин	60 мин	2 ч	3 ч	4 ч	5 ч	10 ч	20 ч
9.60V	27,5	17,4	13,6	7,67	4,72	2,58	1,78	1,48	1,26	0,68	0,37
9.90V	26,7	16,9	13,3	7,51	4,65	2,56	1,77	1,47	1,25	0,68	0,36
10.20V	25,6	16,2	12,8	7,28	4,53	2,54	1,76	1,46	1,24	0,68	0,36
10.50V	24,5	15,5	12,4	7,11	4,44	2,50	1,75	1,45	1,23	0,67	0,36
10.80V	23,1	14,6	11,7	6,85	4,30	2,44	1,70	1,40	1,19	0,66	0,35

Разряд постоянной мощностью, Вт/эл-т (при 25°C)

В/эл-т	5 мин	10 мин	15 мин	30 мин	60 мин	2 ч	3 ч	4 ч	5 ч	10 ч	20 ч
9.60V	307	197	155	87,9	54,6	30,2	21,2	17,6	15,0	8,18	4,38
9.90V	298	191	151	86,1	53,8	30,0	21,1	17,5	14,9	8,15	4,37
10.20V	285	183	146	83,5	52,4	29,7	20,9	17,4	14,8	8,11	4,35
10.50V	273	175	141	81,5	51,4	29,3	20,8	17,2	14,7	8,06	4,32
10.80V	258	165	133	78,5	49,8	28,5	20,2	16,7	14,3	7,90	4,23

Примечание Приведенные выше данные по характеристикам являются средними значениями, полученными в результате проведения 3 контрольно-тренировочных циклов, и не являются номинальными по умолчанию.



Продукция постоянно совершенствуется, поэтому фирма-изготовитель оставляет за собой право вносить изменения без предварительного уведомления.

